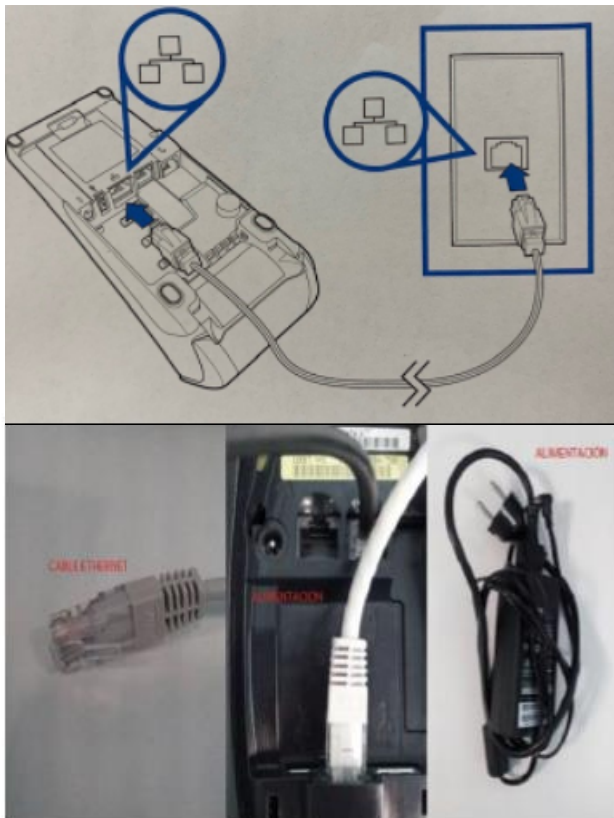



Instalación Obligatoria

1. Conecte uno de los extremos del cable de red suministrado(B)(RJ-45) en un puerto libre de su Router
2. El otro lado del cable RJ-45 introdúzcalo en la ranura del terminal indicado para ello (está identificada como ETH).
3. Por último conecte el cargador que se le entregue a una toma de corriente y el Jack en la parte izquierda del terminal, con esto quedará conectado el terminal.

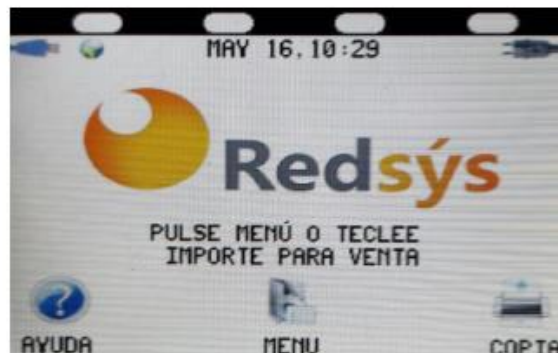


Los siguientes pasos se deben realizar para conectar el terminal a la red y poder proceder a su uso.

- 1 Encienda el terminal pulsando el botón verde  hasta que se empiece a iluminar la pantalla.



- 2 Una vez encendido el terminal éste debe conectarse automáticamente a la red ETHERNET del comercio apareciendo una bola del mundo.



- 3 Una vez verificada la conexión ethernet correcta puede proceder al uso de su TPV.

En estos momentos ya puede usted realizar sus cobros con total normalidad.

Ante cualquier duda o problema, tenga por seguro que estaremos encantados de atenderle en nuestro teléfono de soporte técnico que figura en el reverso del TPV.

Preguntas Frecuentes

E0010: FALLO DE CONEXIÓN IP

- ☐ Compruebe que las conexiones están realizadas de forma correcta y que su router está encendido.

E1005: ERROR COMUNICACIONES. REPITA OPERACIÓN

- ☐ Compruebe que el DHCP de su router está activado.